

Talis E

Jednouchwyłowa bateria wannowa, natynkowa

Wykończenie: **Chrom** Nr art. : **71740000**



Opis

Cechy

- 2 odbiorniki
- zasięg: 194 mm
- rozstaw: 150 ±12 mm
- rodzaj strumienia baterii: strumień normalny
- maksymalne natężenie przepływu przy 3 barach: 19,2 l/min
- przepływ wylewki wannowej przy 3 bar: 19,2 l/min
- maksymalny przepływ głowki prysznicowej przy 3 barach: 16,8 l/min
- głowica ceramiczna
- regulowane ograniczenie temperatury
- przełącznik ciśnieniowy z automatycznym powrotem
- z tłumikiem szumów
- nadaje się do przepływowych podgrzewaczy wody
- typ przyłącza: Przyłącza typu S
- montaż ścienny

Szczegóły produktu

Cena bez VAT

1.014,00 zł

Technologia



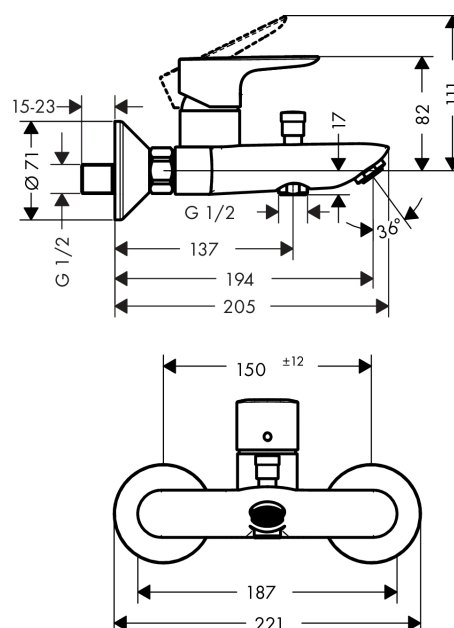
Nagrody za design



Zdjecie produktu



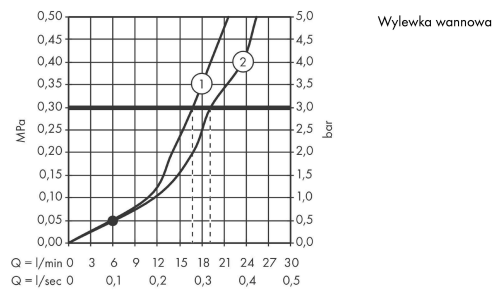
Rysunek wymiarowy



Talis E
Jednouchwyłowa bateria wannowa, natynkowa
 Wykończenie: **Chrom** Nr art. : **71740000**



Diagram przepływu

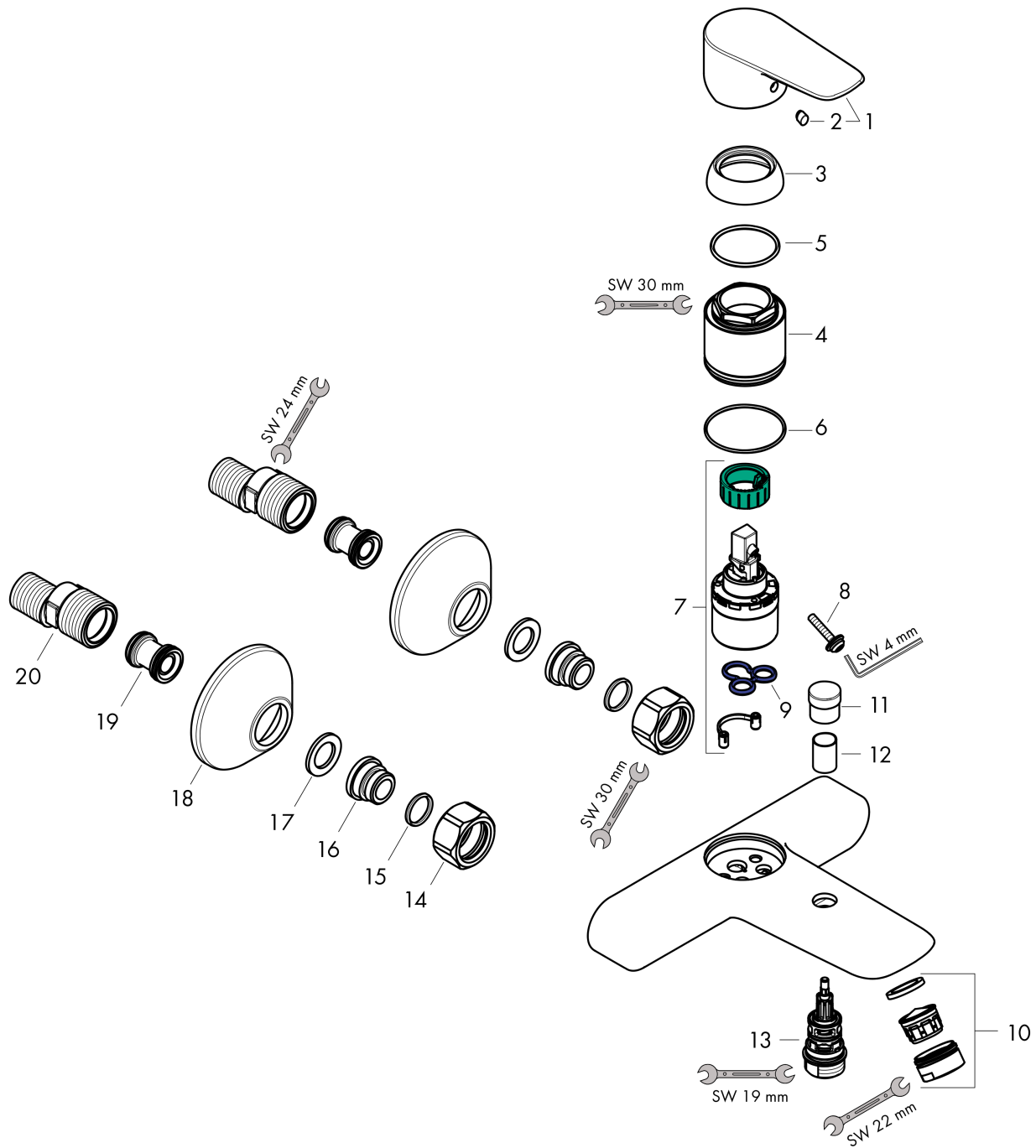


Talis E
Jednouchwyłowa bateria wannowa, natynkowa
 Wykończenie: **Chrom** Nr art. : **71740000**



Rysunek eksplozyjny

Rok produkcji: >10/15



Talis E**Jednouchwytyowa bateria wannowa, natynkowa**Wykończenie: **Chrom** Nr art. : **71740000****Lista części zamiennych**

Rok produkcji: >10/15

Poz.	Opis	Nr art.	PC	PU
1	Uchwyt	92666000	-	1
2	Zatyczka śruby mocującej	96338000	-	1
3	Nakładka	97406000	-	1
4	Nakrętka	97977000	-	1
5	O-Ring 32x2	98193000	-	1
6	O-Ring 33x1,5	98164000	-	1
7	Kartusz kompletny	92730000	-	1
8	Śruba zabezpieczająca do uchwytu	95140000	-	1
9	Uszczelka	95008000	-	1
10	Perlator M24x1 (30 l/min)	96512000	-	1
11	Uchwyt przełącznika	97981000	-	1
12	Tuleja	97979000	-	1
13	Przełącznik	97978000	-	1
14	Zestaw nakrętek	96157000	-	1
15	O-Ring 15x2	98163000	-	1
16	Nypel	97220000	-	1
17	Uszczelka z filtrem	96922000	-	1
18	Rozeta Ø 70 mm	94135000	-	1
19	Tłumik szumów	96429000	-	1
20	Zestaw krzywek (±12 mm)	94140000	-	1
a	Zestaw krzywek (±32 mm)	98592000	-	1