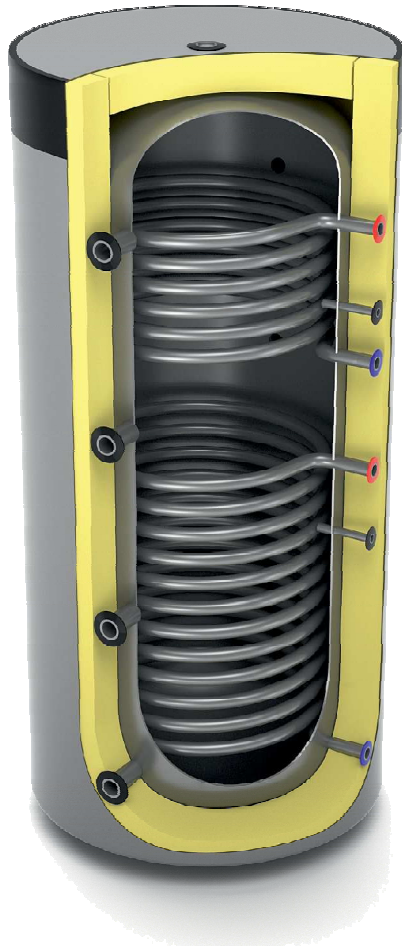


ZBIORNIKI BUFOROWE Z DWIEMA WĘŻOWNICAMI 200-2000

BUFFER TANKS WITH TWO COILS 200-2000

PUFFERSPEICHER MIT ZWEI SCHLANGENROHREN 200-2000



DWA ŹRÓDŁA ZASILANIA dzięki zastosowaniu dwóch wężownic spiralnych o dużej powierzchni grzewczej, co gwarantuje szybkie ogrzewanie wody kotłowej.

IZOLACJA wykonana z pianki poliuretanowej lub rozbiernego polistyrenu.

ESTETYCZNA OBUDOWA wykonana z tkaniny typu skay.
200-400 - dostępna w 3 kolorach: szary, czerwony, ciemno niebieski.
500-2000 - dostępna w kolorze szarym.

TWO HEAT SOURCES thanks to using two spiral coil pipes with large heating surface area which guarantees fast boiler water heating.

INSULATION made of polyurethane foam, or from removable polystyrene.

AESTHETIC HOUSING made of leatherette.
200-400 - available in 3 colour versions: grey, red and, dark blue.
500-2000 - available in grey color.

ZWEI SPEISEQUELLEN durch die Verwendung von zwei Spiralschlangenrohre mit einer hohen Heizfläche, dies garantiert ein schnelles Erwärmen des Kesselwassers.

WÄRMEDÄMMUNG aus Polyurethanschaum, oder aus abnehmbaren Polystyrol.

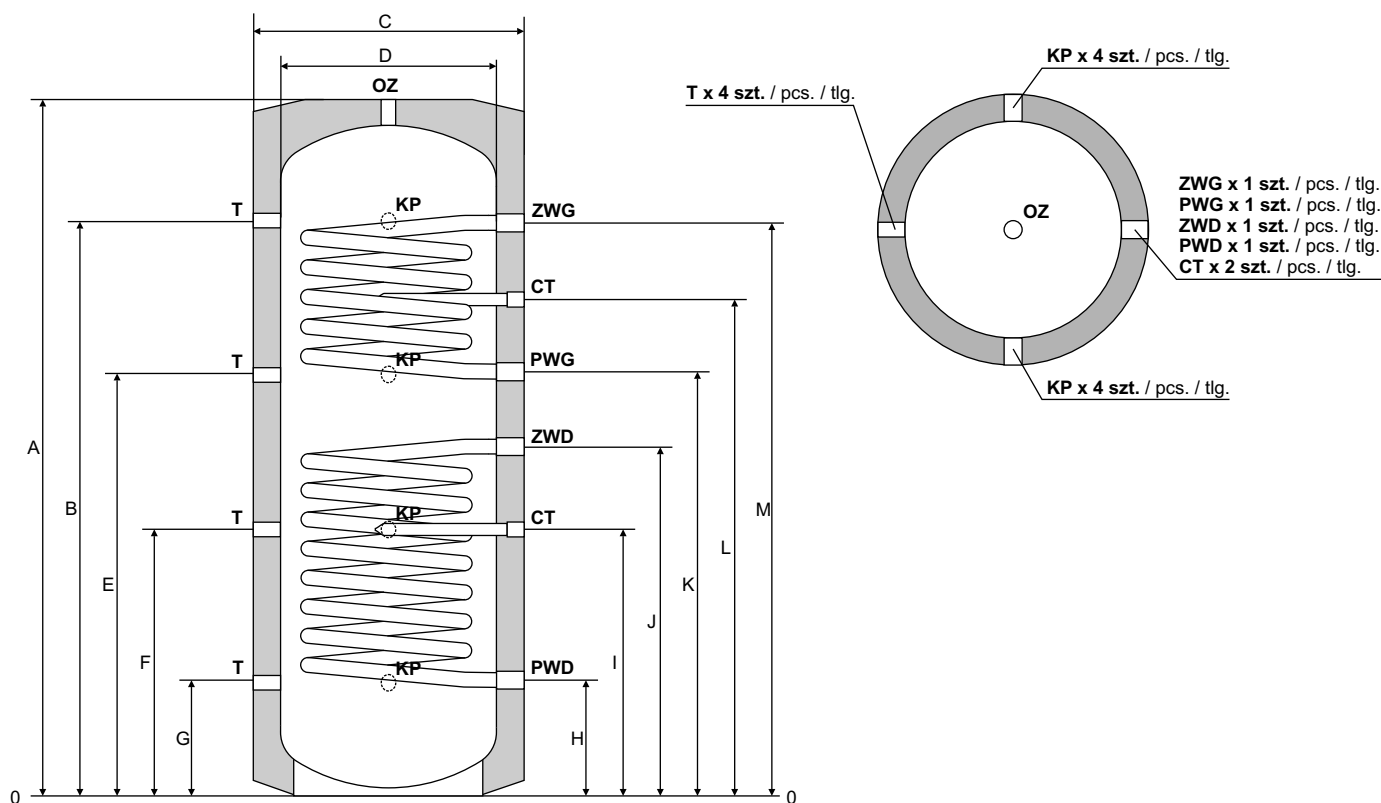
ÄSTHETISCHES GEHÄUSE aus Kunstleder.
200-400 - erhältlich in 3 Farben: grau, rot, dunkelblau.
500-2000 - erhältlich in grau farben.

		16.200 B-2	16.300 B-2	16.400 B-2	16.500 B-2	16.600 B-2	16.800 B-2	16.1000 B-2	16.1500 B-2	16.2000 B-2
Pojemność nominalna / Nominal capacity / Nennvolumen	L	200	300	400	500	600	800	1000	1500	2000
Wężownica górna / Upper coil	Powierzchnia / Surface / Fläche	m ²	0,7	1,0	1,0	1,1	1,1	1,3	1,5	2,2
Oberes Schlangenrohre	Pojemność / Capacity / Volumen	L	3,7	4,9	4,9	5,4	5,4	6,8	7,6	11,5
Wężownica dolna / Lower coil	Powierzchnia / Surface / Fläche	m ²	0,9	1,4	1,4	1,9	1,9	2,8	3,4	4,3
Unteres Schlangenrohre	Pojemność / Capacity / Volumen	L	4,2	7,0	7,0	9,7	9,7	14,3	17,3	22,3
Maksymalna temperatura i ciśnienie robocze zbiornika / Water tank maximum working temperature and pressure / Maximale Temperatur und Betriebsdruck des Behälters		95 °C / 3 Bar								
Maksymalna temp. i ciśnienie robocze wężownic / Coils maximum working temperature and pressure / Maximale Temperatur und Betriebsdruck der Schlangenrohre		95 °C / 6 Bar								
Izolacja / Insulation / Isolierung		PUR			Zdejmowana / Removable / Abnehmbar					
Waga / Weight / Gewicht	kg	98	132	149	169	186	246	278	350	395
Klasa energetyczna / Energy class / Energieeffizienzklasse		C	C	C	C	C	C	C	C	C

ZBIORNIKI BUFOROWE Z DWIEMA WĘŻOWNICAMI 200-2000

BUFFER TANKS WITH TWO COILS 200-2000
PUFFERSPEICHER MIT ZWEI SCHLANGENROHREN 200-2000

Widok z góry / top view / Blick von oben



KP	Króciec przyłączeniowy / Connection stub pipe / Anschlussstutzen	G 6/4" W/F
T	Wejście na termometr / Input for Thermometer / Eingang zum thermometer	G 3/4" W/F
OZ	Odpowietrzenie zbiornika / Tank air vent / Tankentlüftung	G 6/4" W/F
ZWG	Zasilanie wężownicy górnej / Upper coil inlet / Versorgung des oberen Schlangenrohrs	G 1" W/F
PWG	Powrót z wężownicy górnej / Upper coil outlet / Rückgang aus dem oberen Schlangenrohr	G 1" W/F
ZWD	Zasilanie wężownicy dolnej / Lower coil inlet / Versorgung des unteren Schlangenrohrs	G 1" W/F
PWD	Powrót z wężownicy dolnej / Lower coil outlet / Rückgang aus dem unteren Schlangenrohr	G 1" W/F
CT	Tuleja na czujnik temp. / Pipe for temperature sensor / Buchse für Temperaturfühler	

	A	B	C	D	E	F	G	H	I	J	K	L	M
16.200B-2	1250	1010	600	500	740	465	190	190	465	630	740	880	1010
16.300B-2	1560	1270	650	550	930	590	250	250	590	665	930	1065	1270
16.400B-2	1700	1400	650	550	1020	640	260	260	640	900	1020	1195	1400
16.500B-2	1770	1495	810	650	1075	655	240	240	655	910	1075	1290	1495
16.600B-2	2070	1795	810	650	1280	760	240	240	760	910	1280	1590	1795
16.800B-2	1890	1589	960	800	1156	723	290	290	723	1040	1156	1372	1156
16.1000B-2	2180	1750	960	800	1255	760	260	260	760	1160	1240	1425	1750
16.1500B-2	2220	1853	1200	1000	1337	821	305	305	821	1255	1337	1595	1853
16.2000B-2	1990	1588	1400	1200	1172	756	340	340	756	890	1172	1380	1588