

01 | 2022
Karta katalogowa

NOWOŚĆ

WISZĄCE KOTŁY KONDENSACYJNE
z wymiennikiem ze stali nierdzewnej

QUADRAX



QUADRA X, WIĘCEJ NIŻ KOCIOŁ

KOCIOŁ QUADRA, JEDEN Z NAJLEPIEJ SPRZEDAJĄCYCH SIĘ KOTŁÓW WISZĄCYCH MARKI BERETTA W POLSCE, ZOSTAŁ CAŁKOWICIE PRZEPROJEKTOWANY I W REZULTACIE POWSTAŁ NOWY PRODUKT QUADRA X POSIADAJĄCY WIELE INNOWACYJNYCH FUNKCJI I ZALET.

Nowa odsłona kotłów marki Beretta, zachowując zalety swojego poprzednika pod względem niezawodności i ergonomii, posiada nowe - ważne i innowacyjne cechy, od wymiennika kondensacyjnego wykonanego ze stali nierdzewnej, przez dotykowy panel sterowania, po zupełnie nowe przyłącza DIN. Nowa gama kotłów kondensacyjnych QUADRA X obejmuje 2 modele 25 kW w wersji jedno- i dwufunkcyjnej. Kompaktowe wymiary i niewielka waga kotła QUADRA X, gwarantują łatwy montaż, w tym także w szafce kuchennej czy w zabudowie.

Wysoka wydajność, niskie zużycie gazu, szeroki zakres modulacji (do 1:8) i łatwość obsługi sprawiają, że nowy model docenią zarówno użytkownicy, jak i instalatorzy.



KOCIOŁ QUADRA X ZOSTAŁ ZAPROJEKTOWANY DO PRACY Z MIESZANINĄ GAZU ZIEMNEGO I WODORU (DO 20%) – ZGODNIE Z CELAMI UNII EUROPEJSKIEJ ODNOŚNIE ZRÓWNOWAŻONEGO ROZWOJU I OCHRONY ŚRODOWISKA.



**NOWY DOTYKOWY
PANEL
STEROWANIA**



**WYMIENNIK
CIEPŁA ZE STALI
NIERDZEWNEJ**



**WYSOKA
SPRAWNOŚĆ**



**CICHA
PRACA**



**SZYBKI I ŁATWY
MONTAŻ**



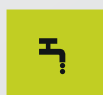
**WYSOKI
KOMFORT C.W.U.**

ZADBAJ O SWÓJ KOMFORT Z DOTYKOWYM PANELEM STEROWANIA

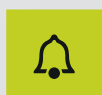
Jedną z głównych cech wyróżniających nowy kocioł QUADRA X jest dotykowy panel sterowania, który łączy innowacyjny design z łatwością obsługi. Poprzez 7 punktów dotykowych panelu można w intuicyjny sposób uzyskać dostęp do wszystkich ustawień oraz parametrów kotła i instalacji.

Każdy dotyk aktywuje sygnał dźwiękowy, który stanowi potwierdzenie wykonania funkcji. Wyświetlacz LCD umożliwia natychmiastowe zrozumienie i komunikację za pomocą symboli bez konieczności używania znaków tekstowych.

KOMUNIKACJA POPRZEZ SYMBOLE



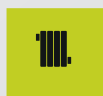
Żądanie grzania c.w.u. w toku



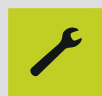
Alarm ogólny



Alarm ciśnienia wody w instalacji c.o.



Żądanie grzania c.o. w toku



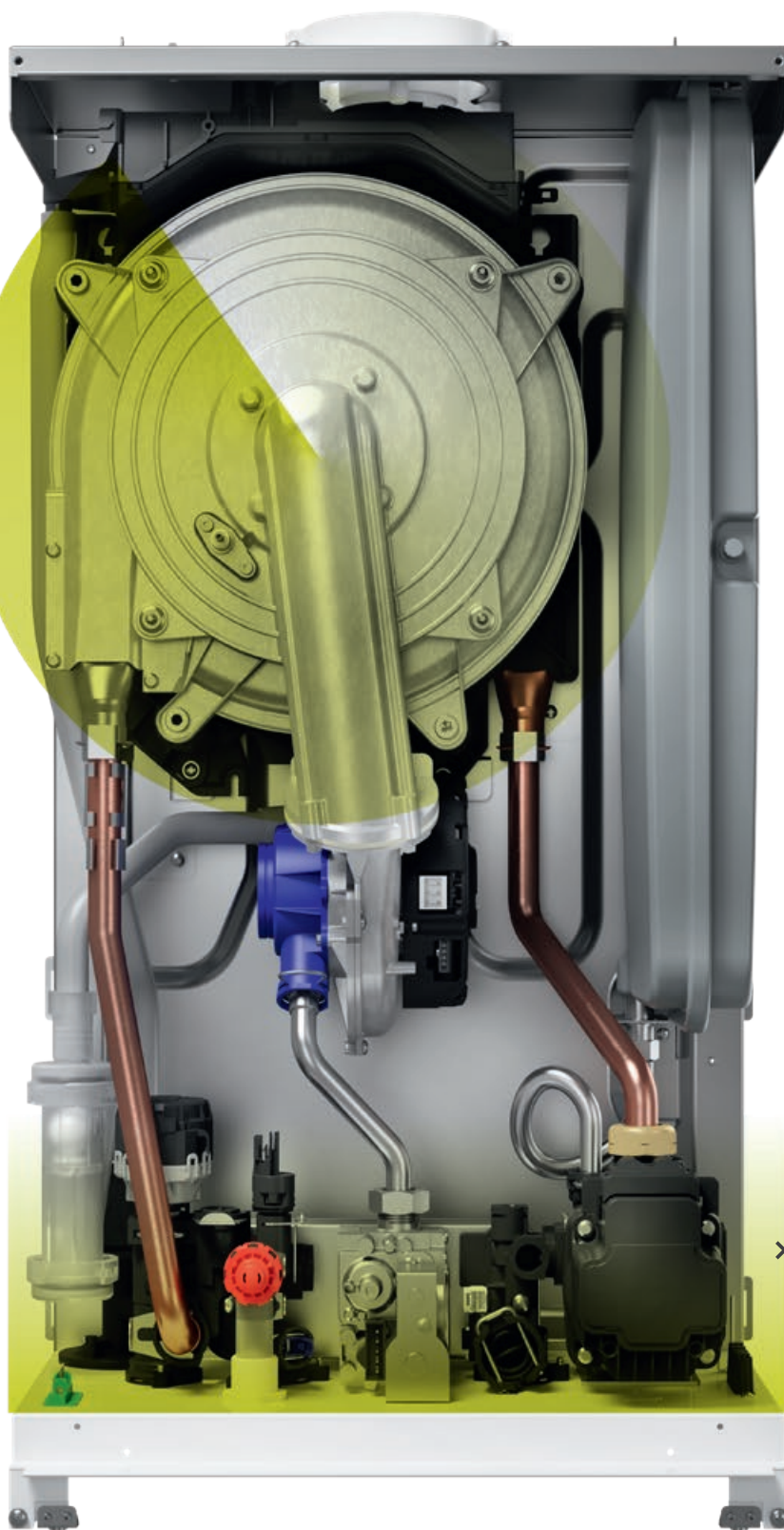
Wymagany przegląd – miga ikona klucza wraz z ikoną dzwonka



Obecność lub błąd płomienia

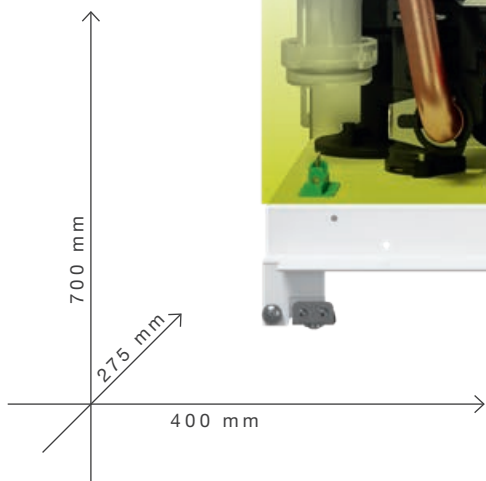


➤ NOWY WYMIENNIK
KONDENSACYJNY
WYKONANY
ZE STALI
NIERDZEWNEJ
Z DOSTĘPEM
OD FRONTU
KOTŁA



➤ NOWA GRUPA
HYDRAULICZNA

MODEL DWUFUNKCYJNY 25C | MODEL JEDNOFUNKCYJNY 25 R



ASPEKTY TECHNICZNE ORAZ ZALETY KOTŁA

- ▶ **NOWY KONDENSACYJNY WYMIENNIK CIEPŁA ZE STALI NIERDZEWNEJ** O WYSOKIEJ WYDAJNOŚCI, **KOMPAKTOWY I SOLIDNY**, WYKONANY Z GŁADKIEJ ZWINIĘTEJ RURY O DUŻYM PRZEKROJU, ZAPEWNIAJĄCYM WYSOKĄ SPRAWNOŚĆ I CZYSTOŚĆ PROCESU SPALANIA. JAKOŚĆ STALI NIERDZEWNEJ ZAPEWNIĄ WYSOKĄ ODPORNOŚĆ NA KOROZJĘ. DUŻY PRZEKRÓJ WYMIENNIKA I JEGO GEOMETRIA ZAPEWNIĄJĄ STAŁY PRZEPŁYW I ZAPOBIEGAJĄ ZAPYCHANIU. DOSTĘP DO WYMIENNIKA CIEPŁA OD FRONTU GWARANTUJE ŁATWĄ KONSERWACJĘ I CZYSZCZENIE KOMORY SPALANIA.
- ▶ **SZEROKI ZAKRES MODULACJI: 1:8.**
- ▶ **ENERGOOSZCZĘDNA POMPA OBIEGOWA (EEI ≤ 0,20)** O WYSOKOŚCI PODNOSZENIA 6M.
- ▶ **NISKA EMISJA NOX: KLASA 6 (EN 15502).**
- ▶ WBUDOWANY MODUŁ REGULACJI POGODOWEJ (SONDA ZEWNĘTRZNA DOSTĘPNA JAKO AKCESORIUM DODATKOWE)
- ▶ **CERTYFIKAT RANGE RATED** (MOŻLIWOŚĆ DOSTOSOWANIA MOCY KOTŁA DO RZECZYWISTYCH WYMAGAŃ INSTALACJI).
- ▶ **PRZYŁĄCZE SPALINOWE CLICK-FIT:** SZYBKI I BEZPIECZNY MONTAŻ.
- ▶ WYSOKI STOPIEŃ OCHRONY PRZECIWPORAŻENIOWEJ **IPX5D.**
- ▶ CICHA PRACA, KTÓRĄ MOŻNA ZOPTYMALIZOWAĆ DZIĘKI SPECJALNYM FUNKCJOM DOSTĘPNYM W KOTLE.
- ▶ KOMPATYBILNY Z INTELIGENTNYMI PROGRAMATORAMI MARKI BERETTA
- ▶ **PRZYŁĄCZA HYDRAULICZNE ORAZ SZEROKI WYBÓR AKCESORIÓW (DOSTĘPNE OPCJONALNIE)**

NOWA GRUPA HYDRAULICZNA

- ▶ **NOWA KOMPAKTOWA GRUPA HYDRAULICZNA** ZOSTAŁA OPRACOWANA JAKO ROZWIĄZANIE GOTOWE DO UŻYCIA, ŁĄCZĄCE WSZYSTKIE GŁÓWNE CECHY POTRZEBNE DO STEROWANIA OBIEGAMI WODNYMI W KOTLE WISZĄCYM.
 - ▶ **PŁYTOWY WYMIENNIK CIEPŁA O WYSOKIEJ WYDAJNOŚCI** OPRACOWANY PRZEZ MARKĘ BERETTA PODŁĄCZONY DO OBIEGU PIERWOTNEGO CIEPŁEJ WODY POZWALA PODGRZEWAĆ C.W.U. W SPOSÓB NATYCHMIASTOWY, BEZ KONIECZNOŚCI ZASTOSOWANIA ZASOBNIKA ZEWNĘTRZNEGO C.W.U.
 - ▶ **NOWE ZŁĄCZA DIN** UMOŻLIWIĄJĄ ŁATWY MONTAŻ, ZARÓWNO W PRZYPADKU WYMIANY KOTŁA, JAK I W NOWYCH INSTALACJACH.
-
- ## NOWE FUNKCJE DLA WYŻSZEGO KOMFORTU C.W.U.
- ▶ **FUNKCJA WSTĘPNEGO PODGRZANIA C.W.U.** ZOSTAŁA UDOSKONALONA W CELU OGRANICZENIA ZUŻYCIA WODY I GAZU DO MINIMUM. INTELIGENTNA FUNKCJA WSTĘPNEGO PODGRZEWU UMOŻLIWIA UTRZYMANIE C.W.U. WEWNĄTRZ NOWEGO PŁYTOWEGO WYMIENNIKA CIEPŁA O WYSOKIEJ SPRAWNOŚCI, CO SKRACA CZAS OCZEKIWANIA NA CIEPŁĄ WODĘ. WYMIENNIK PRODUKOWANY JEST W JEDNEJ Z NASZYCH FABRYK.
 - ▶ **TOUCH & GO** UMOŻLIWIA AKTYWACJĘ CHWILOWEGO PODGRZEWU, ABY SKRÓCIĆ CZAS OCZEKIWANIA NA C.W.U.
 - ▶ POZOSTAŁE FUNKCJE SPECJALNE, JAK **OPÓŹNIENIE C.W.U.**, **BRAK STRAT CYRKULACYJNYCH** I **INTELIGENTNY WENTYLATOR** POZWALAJĄ ZWIĘKSZYĆ WYDAJNOŚĆ URZĄDZENIA SZCZEGÓLNIE W TRUDNYCH WARUNKACH PRACY, JAK W PRZYPADKU BARDZO NISKIEJ LUB BARDZO WYSOKIEJ TEMPERATURY ZASILANIA LUB PRZY BARDZO NISKIM PRZEPŁYWIE WODY.



ŁATWY MONTAŻ

Kocioł QUADRA X wyróżnia nowoczesny design, dzięki któremu z łatwością wpasuje się w każde pomieszczenie. Kompaktowe wymiary i niewielka waga pozwalają na instalację urządzenia w dowolnym miejscu (zgodnie z aktualnymi przepisami). Modele QUADRA X są zatem idealne również w przypadku wymiany dotychczasowych urządzeń, zarówno z przyłączami DIN, jak i z tradycyjną konsolą marki Beretta, dzięki dostępności zestawów akcesoriów, które ułatwiają montaż.

SPÓJRZ W PRZYSZŁOŚĆ Z QUADRA X

Kocioł QUADRA X został stworzony dziś, z myślą o lepszym jutrze. Nowa gama kotłów została zaprojektowana do pracy z mieszaniną gazu ziemnego i wodoru (do 20%) – zgodnie z celami zrównoważonego rozwoju, ochrony środowiska i procesem dekarbonizacji, do osiągnięcia których dąży w swoich działaniach Unia Europejska.

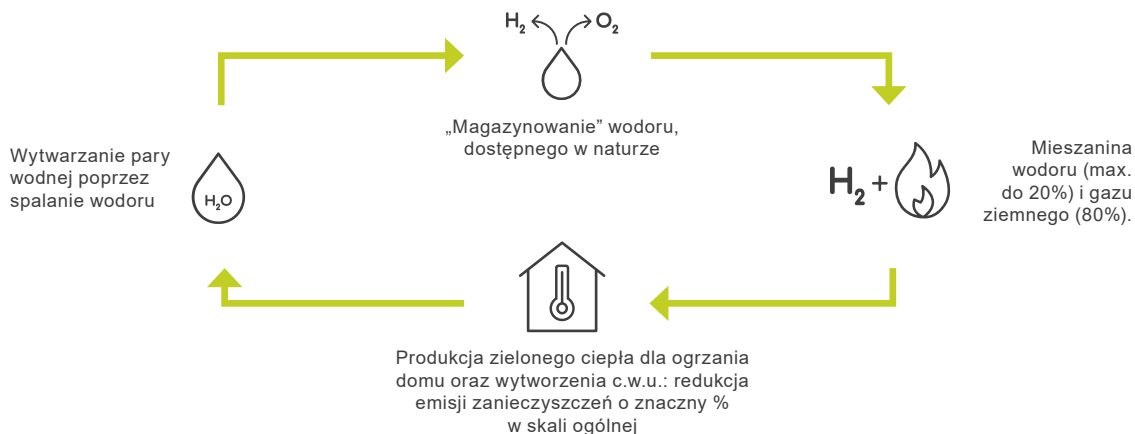


WODÓR – ZRÓWNOWAŻONA ENERGIA, ŹRÓDŁO PRZYSZŁOŚCI

CYKL WYKORZYSTANIA WODORU

Wodór to bezpieczny i czysty gaz, dostępny w przyrodzie w ogromnych ilościach. Mieszanina gazu ziemnego z wodorem w proporcji odpowiednio 80% do max. 20% umożliwia wytwarzanie ciepła i ciepłej wody przy minimalnej emisji zanieczyszczeń. Ze spalania tlenu i wodoru, w ilościach tego ostatniego, powstaje para wodna: w ten sposób wodór zamienia się z powrotem w wodę, swoje najczęstsze źródło, i ponownie wprowadzany jest do natury.

- Dostępny w ogromnych ilościach (również w naturze)
- Wytworzony w oparciu o metody o niskim wpływie na środowisko, uzyskany z odnawialnych źródeł energii (np. energia wiatrowa, fotowoltaika, biomasa)
- Niska emisja zanieczyszczeń: redukcja emisji zanieczyszczeń o znaczny % w skali ogólnej
- Realna możliwość zmiany poprzez rozpoczęcie procesu dekarbonizacji, walkę z globalnymi zmianami klimatycznymi dla poprawy jakości powietrza i życia



DANE TECHNICZNE I SCHEMATY



SPECYFIKACJA EFEKTYWNOŚCI ENERGETYCZNEJ (zgodnie z Dyrektywą ErP)

JEDNOSTKA 25 C 25 R(*)

Kod katalogowy kotła	20188714	20188717		
Sezonowa sprawność grzewcza / klasa efektywności energetycznej	A	A		
Klasa efektywności energetycznej dla funkcji c.w.u.	A	-		
Moc grzewcza	pnominal	kW	19	19
Sezonowa sprawność grzewcza	ηs	%	93	93

WYTWORZONE CIEPŁO UŻYTKOWE

Przy znamionowej mocy cieplnej i w systemie wysokotemperaturowym (**)	P4	kW	19,4	19,4
Przy znamionowej mocy cieplnej na poziomie 30% i w systemie niskotemperaturowym (***)	P1	kW	6,5	6,5

SPRAWNOŚĆ UŻYTKOWA

Przy znamionowej mocy cieplnej i w systemie wysokotemperaturowym (**)	η4	%	87,3	87,3
Przy znamionowej mocy cieplnej na poziomie 30% i w systemie niskotemperaturowym (***)	η1	%	98,5	98,5

ZUŻYCIĘ ENERGII ELEKTRYCZNEJ NA POTRZEBY WŁASNE

Przy pełnym obciążeniu	elmax	W	32	32
Przy częściowym obciążeniu	elmin	W	12	12
W trybie czuwania	PSB	W	3	3

INNE PARAMETRY

Straty ciepła w trybie czuwania	Pstby	W	30	30
Roczne zużycie energii	QHE	GJ	42	42
Poziom mocy akustycznej w pomieszczeniu	LWA	dB	50	50
Emisja Nox	NOx	mg/kWh	22	22

DLA MODELI DWUFUNKCYJNYCH

Profil poboru c.w.u.			XL	-
Efektywność energetyczna c.w.u.	ηwh	%	84	-
Dobowe zużycie energii elektrycznej	Qelec	kWh	0,133	-
Dobowe zużycie paliwa	Qfuel	kWh	23,183	-
Roczne zużycie energii elektrycznej	AEC	kWh	29	-
Roczne zużycie paliwa	AFC	GJ	18	-

POZOSTAŁE PARAMETRY

Moc cieplna c.o. (max-min)		kW	20,0 - 3,1	20,0 - 3,1
Moc cieplna c.w.u. (max-min)		kW	25,0 - 3,1	25,0 - 3,1
Napięcie zasilania		V-Hz	230 - 50	230 - 50
Stopień zabezpieczenia przeciwporażeniowego		IP	IPX5D	IPX5D
Klasa Nox			6	6

FUNKCJA C.O.

Maksymalne ciśnienie/temperatura		bar-°C	3-90	3-90
Pompa: ciśnienie tłoczenia (przy przepływie 1000 l/h)		mbar	408	408
Naczynie wzbiorcze		l	8	8

FUNKCJA C.W.U.

Maksymalne ciśnienie		bar	8	-
Produkcja c.w.u. przy ΔT = 25°C / 30°C / 35°C		l/min	14,3/11,9/10,2	-
Minimalny przepływ c.w.u.		l/min	2	-

POŁĄCZENIA HYDRAULICZNE I GAZOWE

Nominalne ciśnienie gazu (G20-G31)		mbar	20-37	20-37
Średnica przyłącza zasilania/powrotu c.o. oraz gazu		Ø	3/4"	3/4"
Średnica przyłącza wejścia z.w. /zasilania c.w.u.		Ø	1/2"	3/4"

WYMIARY I WAGA

Wymiary kotła (Wys. x Szer. x Gł.)		mm	700x400x275	700x400x275
Waga netto		kg	28,5	27,5

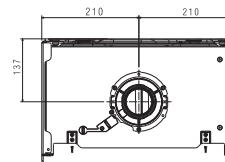
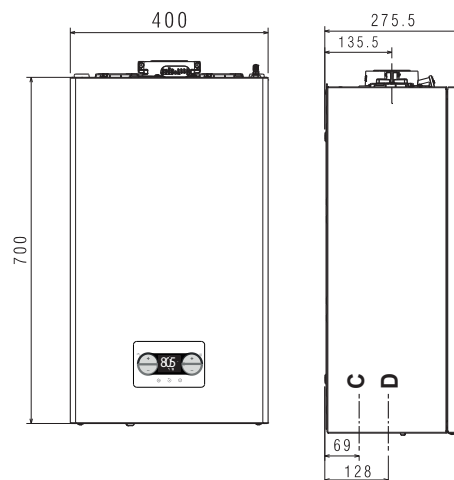
SYSTEM ODPROWADZANIA SPALIN

Maksymalna długość dla przewodu koncentrycznego (Ø60/100 mm)		m	5,85	5,85
Maksymalna długość przewodu rozdzielonego (Ø80 + 80 mm)		m	33+33	33+33

* Model jednofunkcyjny wyposażony jest w zawór trójdrogowy. Zawór napełniania nie jest dostępny.

** System wysokotemperaturowy oznacza: 60°C na powrocie c.o. oraz 80°C na zasilaniu c.o.

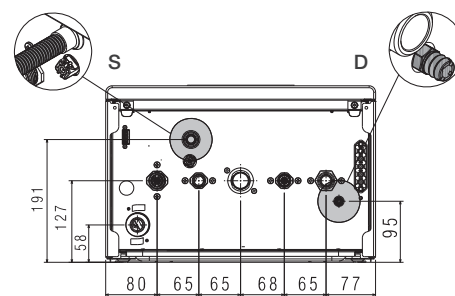
*** Obieg niskotemperaturowy oznacza: dla kotłów kondensacyjnych 30°C, dla kotłów niskotemperaturowych 37°C, dla innych urządzeń grzewczych.



WIDOK Z GÓRY

LEGENDA: **C** SPUST KONDENSATU
D WODA-GAZ

PRZYŁĄCZA HYDRAULICZNE DIN



F O G I R

LEGENDA: **O** WYJŚCIE C.W.U.
S ZAWÓR BEZPIECZEŃSTWA **G** GAZ
D ZAWÓR SPUSTOWY **I** WEJŚCIE C.W.U.
F ZASILANIE C.O. **R** POWRÓT C.O.



DZIAŁ HANDLOWY:

RUG Riello Urządzenia Grzewcze S.A.
ul. Kociewska 28/30
87-100 Toruń, Polska
Tel. +48 56 663 79 99
infolinia 24h/7: 801 044 804

www.beretta.pl

Producent marki Beretta zastrzega sobie prawo do wprowadzania poprawek i zmian w niniejszej karcie katalogowej w dowolnej chwili, bez wcześniejszego uprzedzenia. Rysunki, zdjęcia i schematy zawarte w karcie należy traktować jako poglądowe i nie zastępują prawidłowo wykonanego projektu.

 **Beretta**