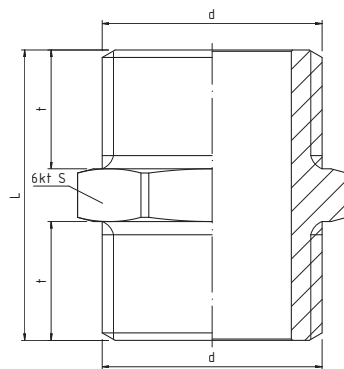


## 5105

### NYPEL MOSIĘŻNY

#### PARAMETRY (ZGODNE Z WYKRESEM P-T)

T <sub>MAX</sub>	T <sub>MIN</sub>	P <sub>MAX</sub>	GZ wg
+180°C	-30°C	1,6 MPa	ISO 228



#### DANE TECHNICZNE



Wymiary w mm

indeks	wielkość	d	L	t	S
07-205-0100-000	3/8"	G3/8	22,0	9,0	18
07-205-0150-000	1/2"	G1/2	25,0	10,5	22
07-205-0200-000	3/4"	G3/4	29,0	12,0	28
07-205-0250-000	1"	G1	31,5	13,0	34
07-205-0320-000	1 1/4"	G1 1/4	32,0	13,0	42

#### MATERIAŁY

- **KORPUS, ŁĄCZNIK\*, NAKRĘTKA\*:** mosiądz CW617N (dla łączników chromowanych z powłoką chromowaną)
- **USZCZELKA ŁĄCZNIKA\*:** pierścień uszczelniający typu „O” - NBR

\* - dwuzłączki

#### WYKRES P-T

